

kofi—cosi

Die Schweizerische Konferenz
der Fachstellen für Integration



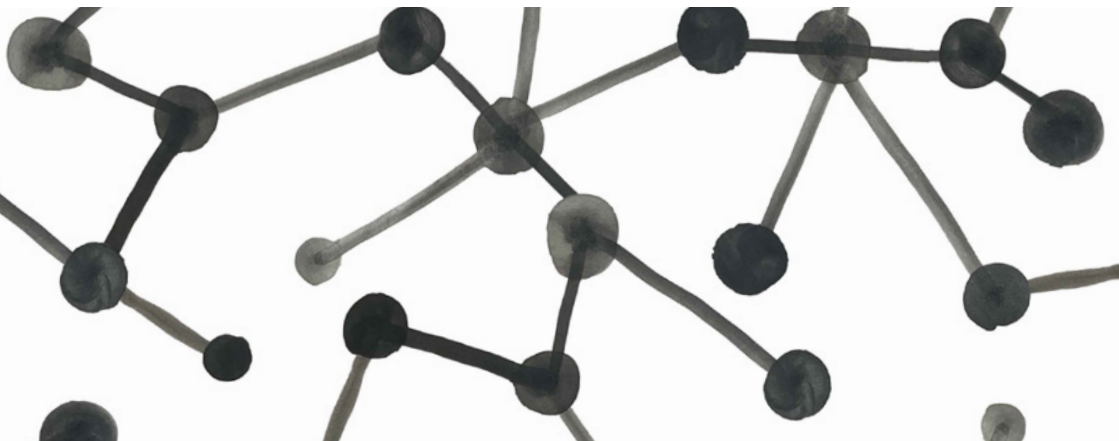
Weiterbildung

Donnerstag, 11. Juni 2026

Starterkit Plus

Deutsch & Französisch, mit Simultanübersetzung

Vertiefung von Starterkit Integration: eine Weiterbildung der KoFI
zur Schnittstelle von Regelstrukturen und Integrationsarbeit.



Programm

Diese Weiterbildung richtet sich an Fachmitarbeitende sowie Interessierte, welche die Schnittstellen der Regelstrukturen zu der Integrationsarbeit besser kennenlernen möchten. Die Rollen der Akteur:innen der Zivilgesellschaft und der Schlüsselpersonen werden miteinbezogen und verschiedene Projekte werden vorgestellt. Der inhaltliche Fokus liegt dieses Jahr wieder auf der Arbeitsintegration, ergänzt durch einen spezifischen Fokus auf Frauen im Familiennachzug. Es sind keine Vorkenntnisse erforderlich.

09:00 Begrüssung und Infos

 Sharon Cheva, Leiterin der Geschäftsstelle KoFI

09:15 Berufliche Integration – Erfahrungen aus einer Fachstelle

 Tom Morgenegg, isa Bern

09:35 Rechtliche Rahmenbedingungen im Familiennachzug

- Zugang zum Arbeitsmarkt im Familiennachzug aus EU/EFTA und Drittstaaten
- Geschlechterspezifische Unterschiede bei Integrationsvereinbarungen
- Fallbeispiele aus der Praxis (z. B. Gewaltbetroffene, Alleinerziehende)
- Nachehelicher Härtefall

 Natascia Cardinale, Amt für Bevölkerungsdienste des Kantons Bern

11:00 Pause

11:30 Couchgespräch: Schnittstelle zwischen Regelstrukturen und Integrationsarbeit

Wie funktioniert die Triage und wie gelingt die Integration in den Arbeitsmarkt aus der Sicht von:

- Association Découvrir
- Hospice général Genève (kantonale Sozialfürsorge Genf)
- SAH Bern
- isa – Fachstelle Migration, Bern

12:30 Mittagspause

13:45 Workshop-Runde 1

1. Berufliche Integrationschancen von Migrantinnen in der Schweiz: Ressourcen und Barrieren

- Ungleichheiten in der beruflichen Integration von hochqualifizierten Migrantinnen und ihre Bewältigungsstrategien
- Einführung in die Mînga-Methodik zur Stärkung von Selbstvertrauen und Netzwerken

  Yvonne Riaño, UniNE, Vizepräsidentin EKM

2. Praxisdialog: Erfahrungen, Herausforderungen und good practices

- Wo erleben wir in der Praxis die grössten Herausforderungen an Schnittstellen?
- Welche Formen der Zusammenarbeit mit Regelstrukturen gelingen - und weshalb?
- Wo entstehen Lücken oder Unklarheiten im Arbeitsintegrationsprozess?

14:45 Pause

15:00 Workshop-Runde 2

16:00 Zeit für offene Fragen / Austausch

Die Veranstaltung endet spätestens um 16:15 Uhr.

Kosten & Anmeldung

Ort

Berner Generationenhaus

Bahnhofplatz 2

3011 Bern

[Google Maps](#)

Kosten

Mitglieder: CHF 190.–* (Stehlunch inklusive)

Nichtmitglieder: CHF 290.– (Stehlunch inklusive)

*CHF 50.– Rabatt bei einer Anmeldung von drei Personen derselben Organisation.

Anmeldung

Via [Anmeldeformular](#) bis spätestens 29. Mai 2026

Die Anmeldung ist verbindlich.

Es gelten die Allgemeinen Geschäftsbedingungen ([AGB](#)) der KoFI.

Organisation und Fragen

Geschäftsstelle KoFI

info@kofi-cosi.ch

